

Apresentação



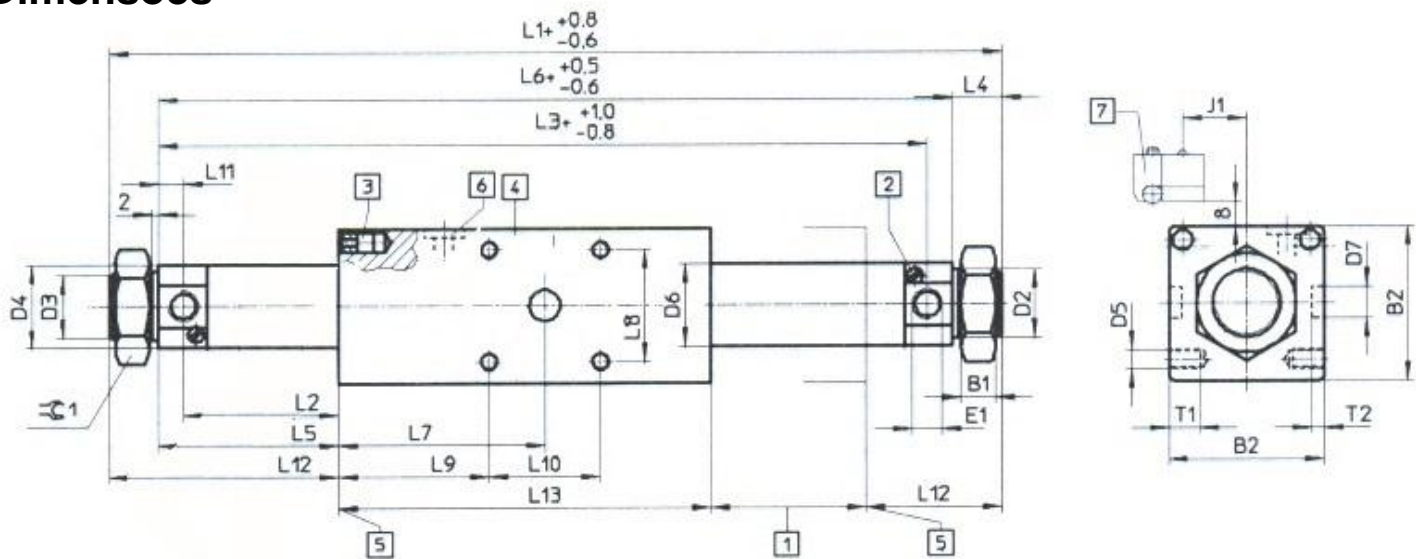
- Cilindro com curso padrão até 2.000 mm
- Tubo em Aço Inox
- Êmbolo isolado hermeticamente
- Possibilidade de giro do cursor

- Tubo em aço inox AISI 304 permite uma durabilidade maior do cilindro. Protegendo contra corrosão e ataques de produtos químicos.
- Trabalham com ou sem lubrificação.

Dados Técnicos

Ø (mm)	Força útil [N] a 6 bar	Conexão
20	142	G1/8
25	221	G1/8


Dimensões



1 Curso 2 Parafuso de regulagem do amortecimento das posições finais do curso 3 Ímã para detecção de posições por meio de sensores 4 Orientável em 360° 5 Posição final 6 Conexão para lubrificação 7 Sensor de proximidade

+ = Adicionar o curso

Ø	L1	L6	L3	L4	L11	D4	D2	D3	L5	L12	L2	L7	L9	L10	L13
20	129,5 mm + - 0,5	104 mm + - 0,5	93 mm + - 0,5	9,8 mm	8,5 mm	28 mm	20 mm	M20X1,5	18 mm	31,5 mm	1,0 mm	32,95 mm	8 mm	50 mm	66 mm
25	136 mm + - 0,5	110 mm + - 0,5	103 mm + - 0,5	13 mm	8 mm	33,5 mm	26 mm	M26X1,5	19 mm	32 mm	12 mm	35 mm	9,5 mm	50 mm	70 mm

Ø	B1	B2	D5	D6	D7	E1	L8	T1	T2	 1
20	8,2 mm	36 mm	M 4	Ø 23 mm	-	1/8	25 mm	8 mm	-	27 mm
25	8,2 mm	46 mm	M 5	Ø 27 mm	-	1/8	30 mm	10 mm	-	32 mm